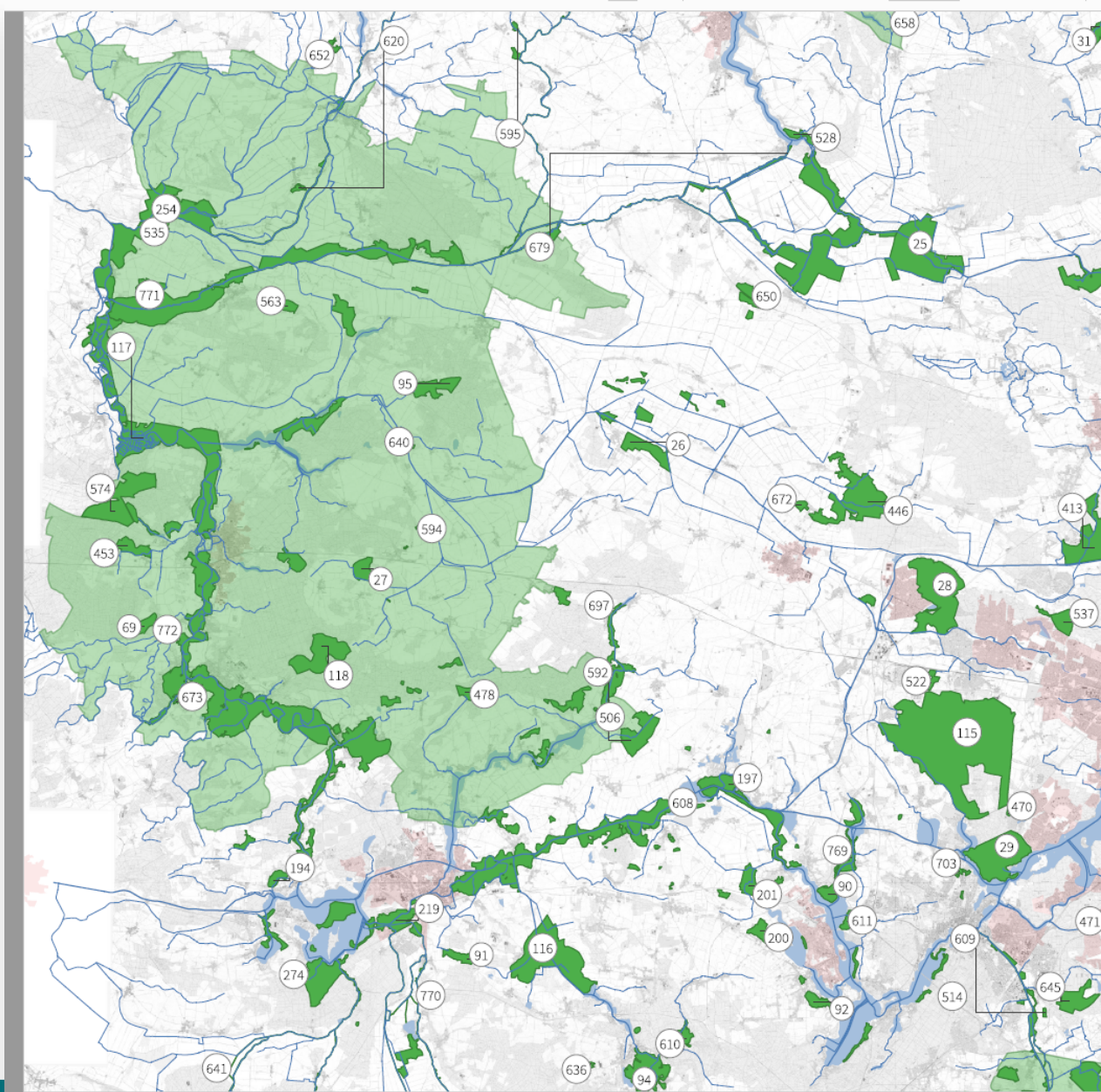


Schutzgebiet, was nun?

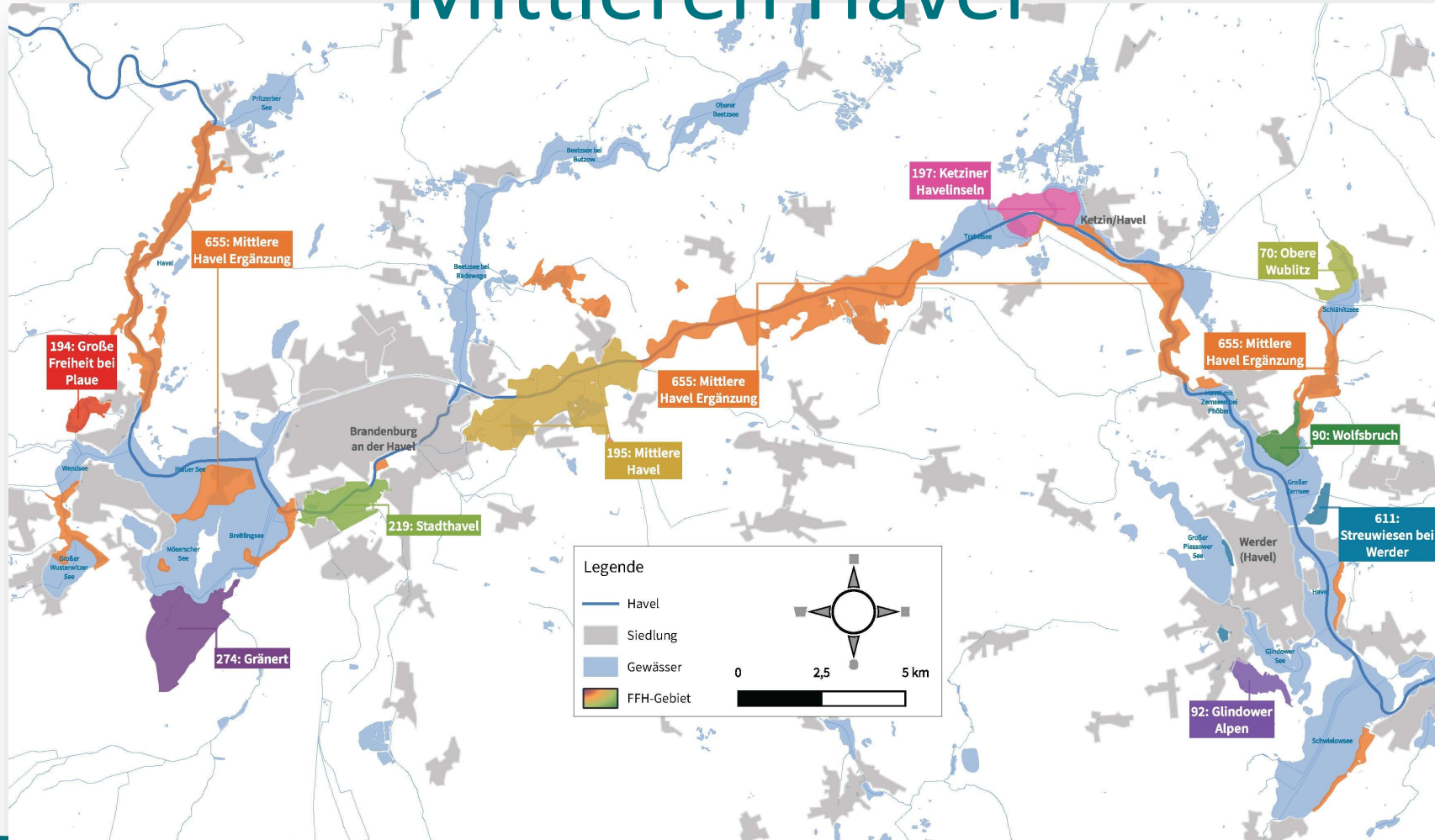
Tourismus in Schutzgebieten
Die Havel



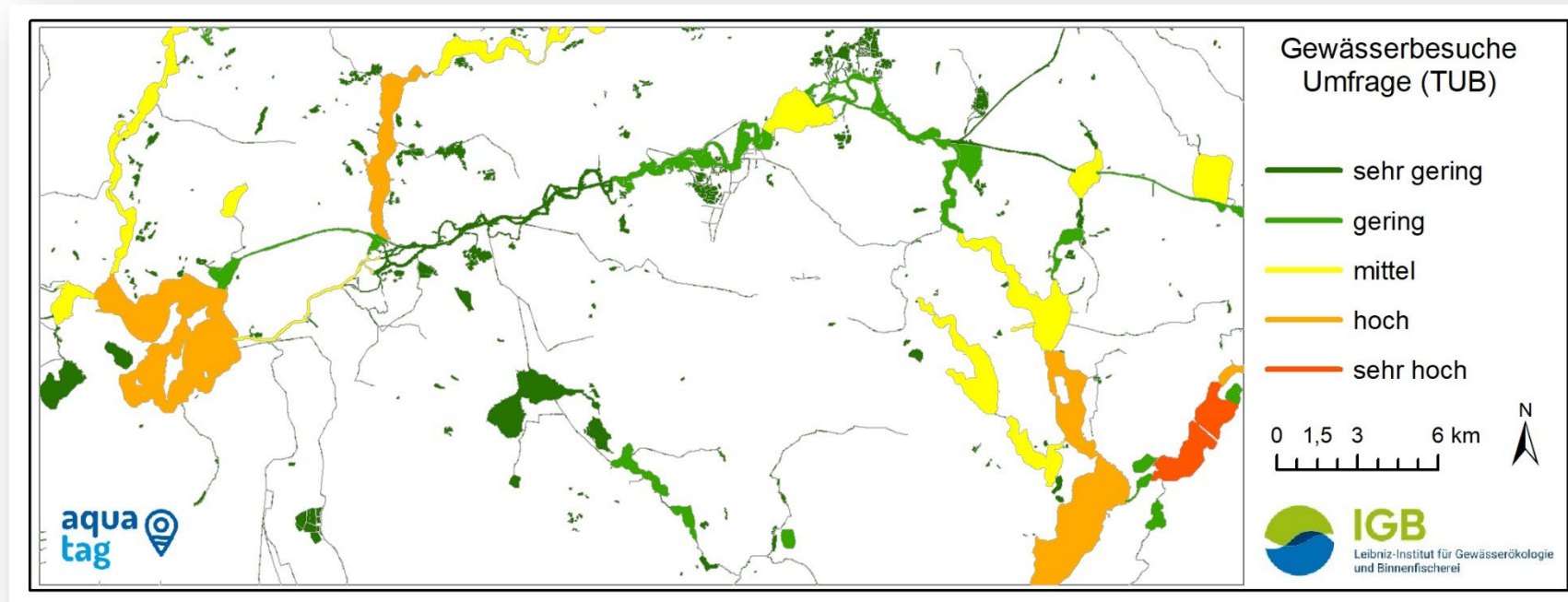


FFH Nr	FFH Name
24	Friesacker Zootzen
25	Kremmener Luch
26	Paulinenauer Luch und Lindholz
27	Gräninger See
28	Brieselane und Bredower Forst
29	Sacrower See und Königswald
30	Nuthe-Nieplitz-Niederung
31	Moncaricesee
69	Großes Fenn
70	Obere Wublitz
90	Wolfsbruch
91	Bruchwald Rosdunk
92	Glindower Alden
94	Lehliner Mittelheide und Quellgebiet der Emster
95	Görner See
96	Krahner Busch
97	Bodewaldsches Luch
115	Döberitzer Heide
116	Rietzer See
117	Untere Havel Nord
118	Pritzerber Laake
194	Große Freiheit bei Plaue
195	Mittlere Havel
197	Ketziner Havelinseln
200	Kleiner Plessower See
201	Krieloweer See
219	Stadthavel
254	Dosseniederung
257	Unteres Rhinluch - Dreetzer See
274	Gränert
413	Muhrkraben mit Teufelsbruch
446	Leitskraben
453	Buckow-Steckelsdorf-Göttlin
463	Oberes Rhinluch
470	Giehelenn
471	Teltowkanal-Aue
478	Weißes Fenn und Dünenheide
480	Baoweer Bruch
481	Pelze
482	Saarmünder Berg
503	Deetzer Hügel
506	Baoweer Mühlenberg
514	Moosfenn
522	Rhinslake bei Rohrbeck
528	Südufer Ruppiner See
535	Restwälder bei Rhinow
537	Falkenseer Kuhlake
538	Behrensbrück
563	Gollenberg
574	Klietzer Heide
587	Hundewiesen
592	Beetzsee-Rinne und Niederungen
594	Mühlenberg Nennhausen
595	Oberes Temnitztal Ergänzung
608	Steppenbüchel im Havelland
609	Nuthe, Hammerfließ und Eisenbach
610	Kolzinsee und Mückenfenn
611	Streuwiesen bei Werder
620	Dosse
636	Micheisdorfer Mühlberg
640	Teufelsberg oder Rhinsberg bei Landin
641	Buckauunterlauf und Nebenflüsse
645	Parforceheide
650	Mossberge
652	Bärenbusch
655	Ketziner Havel
658	Schöner Berg
672	Salzstelle Nauen
673	Milower Berg
679	Unteres Rhinluch - Dreetzer See Ergänzung
697	Fledermausquartier in Klein Behnitz (Wohnhaus)
703	Heldhockeichen
767	Buckauoberlauf und Nebenflüsse
768	Havel bei Brandenburg
769	Havel bei Potsdam
770	Pläne Unterlauf
771	Gülner See
772	Untere Havel Süd

Schutzgebiete entlang der Mittleren Havel

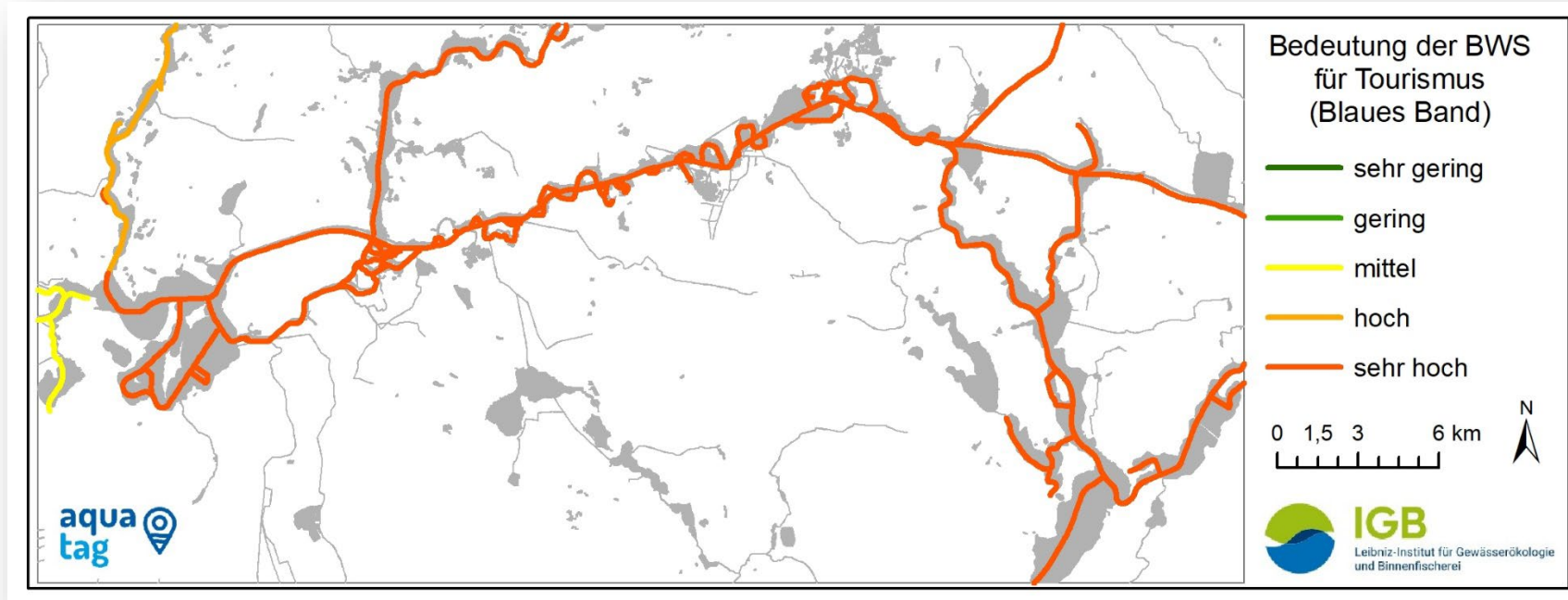


Nutzungsintensitäten an der Unteren Havel



- Abgeleitet aus deutschlandweiter repräsentativer Umfrage 2021 (TU-Berlin)

Nutzungsintensitäten an der Unteren Havel



- Wassertourismuskonzeptes (BMVI 2016)

Wie ist die aktuelle Gewässersituation und was bedeutet das?

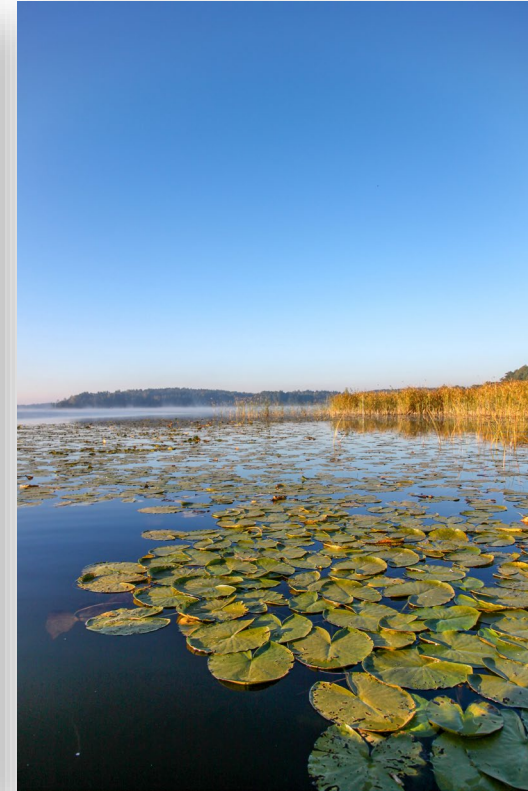
Karte	Diagramm	Status	Messstellenname	Messstellen-Nr.	Gewässer	Betreiber	Qmin,6k [m³/s]	Warnstufe [m³/s]	Vorwarnstufe [m³/s]	Gleitendes Mittel [m³/s] (Letzter Wert)
		●	Biehlen 1	5530302	Schwarze Elster	LFU Brandenburg	0,759	0,9	1,0	0,676 (20.11.2022)
		●	Bad Liebenwerda	5530500	Schwarze Elster	LFU Brandenburg	3,20	3,7	4,6	4,85 (20.11.2022)
		●	Borgsdorf	5815901	HOW (Oder-Havel-Kanal)	WSA Oder-Havel	3,37	3,8	5,6	3,90 (20.11.2022)
		●	Ketzin	5804300	UHW (Havel)	WSA Spree-Havel	17,6	12	20	33,1 (20.11.2022)
		●	Rathenow, Albertsheim	5805200	UHW (Untere Havel)	WSA Spree-Havel	21,2	20	31	29,4 (20.11.2022)
		●	Leibsch, Spreeweher UP	5824700	Spree	LFU Brandenburg	4,85	4,5	6,5	9,52 (20.11.2022)
		●	Beeskow, Spreeschleuse UP	5825500	Spree	LFU Brandenburg	6,12	5,0	7,6	12,7 (20.11.2022)
		●	Hohenbinde	5827000	Spree/Müggelspree	LFU Brandenburg	7,08	5,5	7,1	11,5 (20.11.2022)
			Grünheide 2	5860101	Löcknitz	LFU Brandenburg	0,156	0,3	0,4	0,157 (19.09.2022)
		●	Fredersdorf	5860800	Fredersdorfer Fließ	LFU Brandenburg	0,135	0,1	0,2	0,000 (20.11.2022)
		●	Märkisch Buchholz 2	5861600	Dahme	LFU Brandenburg	0,377	0,5	0,6	0,308 (20.11.2022)
		●	Schmöckwitz, US	5862811	Dahme	Senat Berlin	0,883	2,6	3,6	4,39 (20.11.2022)
		●	Babelsberg-Drewitz	5871600	Nuthe	LFU Brandenburg	1,85	1,8	2,3	2,68 (20.11.2022)
		●	Golzow, Brücke	5873301	Plane	LFU Brandenburg	0,225	0,4	0,5	0,502 (20.11.2022)
		●	Neue Mühle, Wehr OP	5874601	Buckau	LFU Brandenburg	0,219	0,3	0,4	0,236 (20.11.2022)
		●	Rhinow, Wehr UP	5892209	Rhin (Mühlenthin)	LFU Brandenburg	0,664	0,7	1,3	0,392 (20.11.2022)
		●	Hohenofen, Wehr OP	5897001	Dosse	LFU Brandenburg	0,740	1,0	1,5	1,07 (20.11.2022)
		●	Kyritz, B5 Brücke	5898302	Jäglitz	LFU Brandenburg	0,362	0,9	1,0	0,506 (20.11.2022)
		●	Bad Wilsnack	5930500	Karthane	LFU Brandenburg	0,256	0,2	0,3	0,285 (20.11.2022)
		●	Perleberg, B5 Brücke	5934903	Stepenitz	LFU Brandenburg	0,823	1,7	2,0	1,35 (20.11.2022)
		●	Wustrow	5956401	Löcknitz	LFU Brandenburg	0,689	0,5	0,7	0,542 (20.11.2022)
		●	Hohensaaten-Finow	6030800	Oder	WSA Oder-Havel	110	250	310	244 (20.11.2022)
		●	Schlagsdorf	6602600	Lausitzer Neiße	LFU Brandenburg	6,01	10	11	9,64 (20.11.2022)
		●	Wriezen, Hafen	6940000	Wriezener Alte Oder	LFU Brandenburg	1,19	2,0	2,5	4,98 (20.11.2022)
			Blumenhagen, Neue Mühle UP	6950900	Welse	LFU Brandenburg	0,819	0,6	0,8	2,05 (03.11.2022)



The Beauty of Wildlife.tumblr.com

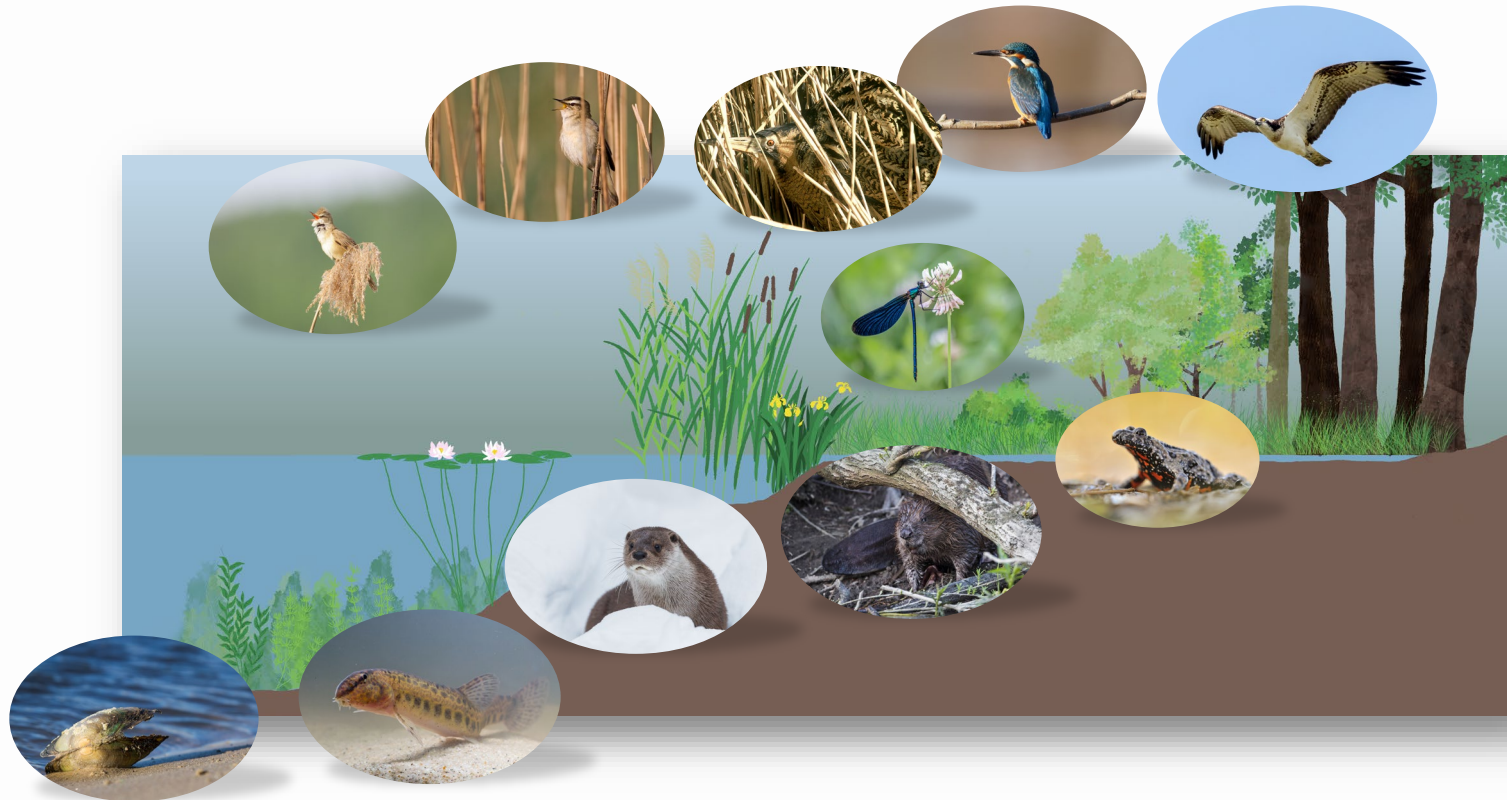
Warum ist der Naturschutz besonders an Gewässern notwendig?

- Gewässer, besonders die Uferbereiche weisen eine besonders hohe Diversität



Warum ist der Naturschutz besonders an Gewässern notwendig?

- Gewässer, besonders die Uferbereiche weisen eine besonders hohe Diversität

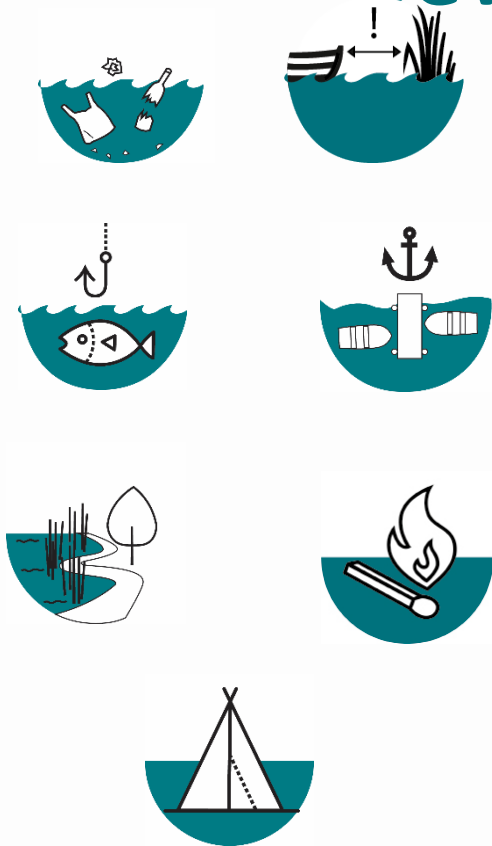


Warum ist der Naturschutz besonders an Gewässern notwendig?

- Hohe Diversität
- Hoher Nutzungsdruck
- Hohes Konfliktpotenzial
- Intakte Ufervegetation sind Lebensraum und Wasserfilter
- Der Erhalt der Natur ist die Grundlage für einen nachhaltigen Wassertourismus



Warum ist der Naturschutz besonders an Gewässern notwendig?



ABSTAND HALTEN VON SCHILF & SEEROSEN!

Hier leben viele Tiere. Fahren Boote zu dicht und zu schnell, kippt ihr Wellenschlag Nester um. Seerosen und Schilf werden beim Hineinfahren beschädigt, Tiere aufgeschreckt und Vögel beim Brüten gestört.

GRAUREIHER
Vornehm gleitet dieser graue Geselle durch die Luft. Bei der Futtersuche steht er regungslos wie eine Statue im seichten Wasser.

GEMEINE KEILJUNGER
Sie ist eine der ersten Libellen, die man im Frühjahr zu Gesicht bekommt. Die schwarz-gelbe Zeichnung bietet dem Weibchen Tarnung am Boden und zwischen den Pflanzen.

SCHILFRÖHSÄNGER
Im braunen Schilf übersteht man den Schilfröhsänger und das hineingewebte Nest leicht. Sein mehrstufiger Gestank tönt jedoch weit über das Wasser.

SEEFROSCH
Nach der Verwandlung von der Kaulquappe zum jungen Frosch ist er ab Juli im Schilf auf Nahrungssuche.

TRAUERSEESCHWALBE
Die gefährdeten Vögel bauen ihre Nester auf Seerosen und Brutzüßeln. Kleinste Störungen lassen sie vom Nest flüchten. Eier kühlen aus oder die Jungtiere werden nicht mehr gefüttert und verhungern.

WWW.NATURSCHUTZFONDE.DE

Was kann der Naturschutz für Sie bewirken ?



Schutz von Lebensräumen

- Strukturvielfalt macht eine attraktive Landschaft aus
- Diversität ist schön
- Eine intakte Natur wird als erholsam wahrgenommen
- Ein intaktes Ökosystem trägt maßgeblich zur Wasserqualität bei
- Für den naturbezogenen Tourismus schützen wir die Arbeitsgrundlage

Was bewirken Sie für den Naturschutz?



- Informieren Sie sich und geben Sie Wissen weiter
 - geschult in Naturschutzthemen?
- Fordern Sie Infomaterial an
 - Auslagemöglichkeiten?
 - Platz für eine Infotafel ?
- Wirken Sie als Multiplikator*innen auf ihre Gäste ein > sensibilisieren



- es besteht eine hohes Konfliktpotenzial zwischen Natur und Mensch

Wie setzen wir Naturschutz an der Havel um?

- Naturschutzprojekte fördern
- aufklären, informieren und sensibilisieren
 - Öffentlichkeitsveranstaltungen z.B. Natura 2000 Tag am 21.05
- Ruhezeiten /-zeiten für Tiere und Pflanzen
- Digitalisierung der Schutzgebiete und Schutzgebietsverordnungen
 - Daten nutzbar machen für OSM Anwendungen

Vielen dank für Ihre Aufmerksamkeit