

WONACH SPORTBOOTFAHRER IHRE ZIELE AUSWÄHLEN

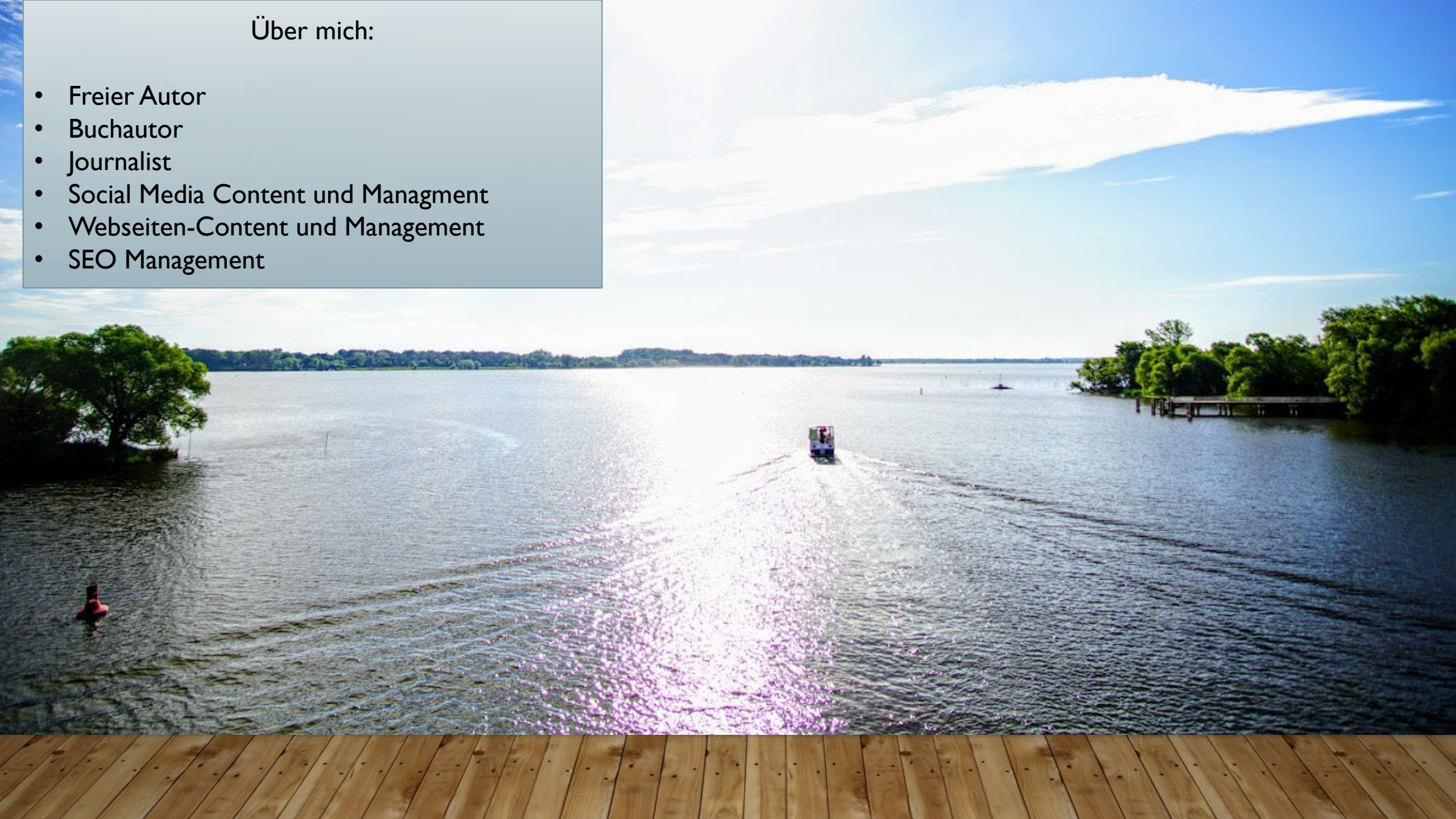
MÖGLICHKEITEN UND CHANCEN FÜR REVIERINFOS

Stephan Boden



Über mich:

- Freier Autor
- Buchautor
- Journalist
- Social Media Content und Management
- Webseiten-Content und Management
- SEO Management



- ADAC Skipper Portal
- Revierführer-Filme Delius-Klasing
- Revierführer im Selbstverlag



BESONDERHEITEN HAVEL-REVIER(E)

- Unterschiedliche Boote: Motorboote, - yachten, Segler, Hausboote, Hausflöße
- Eigner, Charterer
- Führerscheinfreiheit
- Charterschein

BESONDERHEITEN IN UNSEREN REVIEREN

- Unerfahrene Crews
- Unsicherheit Manöver und unterwegs
- Unsicherheit in der Liegeplatzauswahl
- Außergewöhnliche Vielfalt an Wasserfahrzeugen



BESONDERHEITEN IN UNSEREN REVIEREN

- Anspruchsvolle Manöver durch:
- Brücken
- Schleusen
- Kleine Anleger/Häfen/Marinas
- Untiefen, Flachs, Engstellen, Berufsschifffahrt
- Naturschutz



Brückenpegel
Durchfahrtshöhe
in cm



- Revierführer-Literatur
- Revierführer Apps
- Websuche
- Mund-zu-Mund-Propaganda
- Stegfunk
- Tipps von Anbietern
- Navi Programme



Belgien

Dänemark

Deutschland

Frankreich

Griechenland

Großbritannien

Italien

Kroatien

Luxemburg

Malta

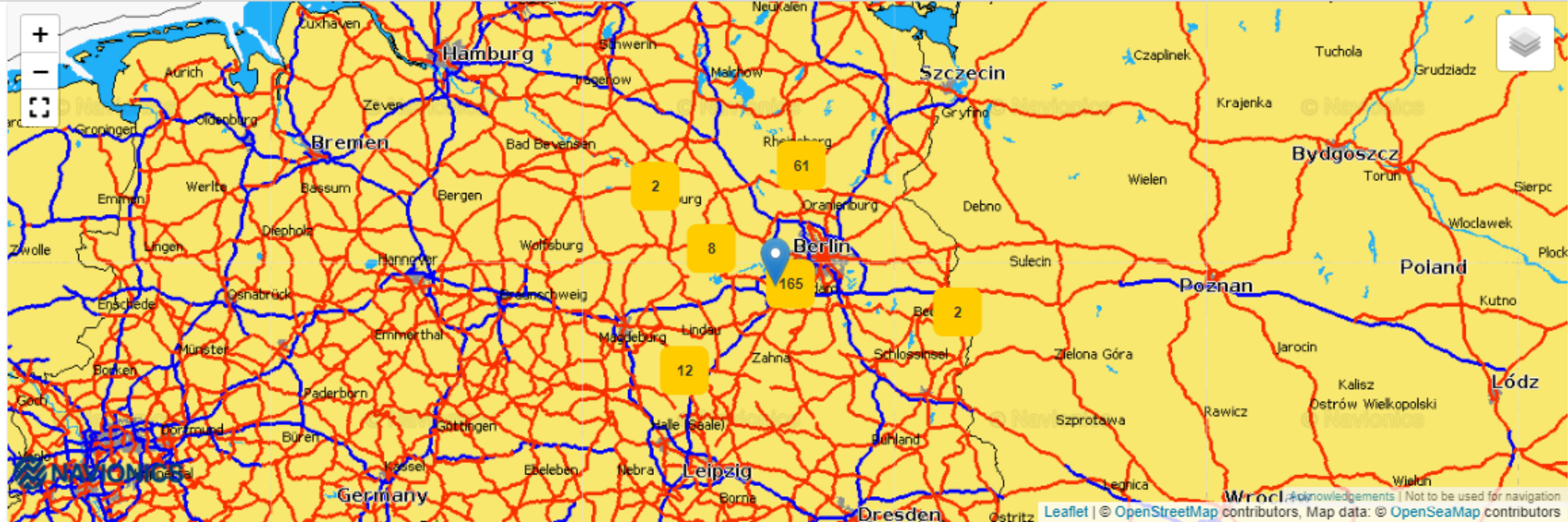
Montenegro

Niederlande

Österreich

Reviere





- Suchnummer
- Ärmelkanal
- Atlantischer Ozean
- Belgien – Binnenreviere

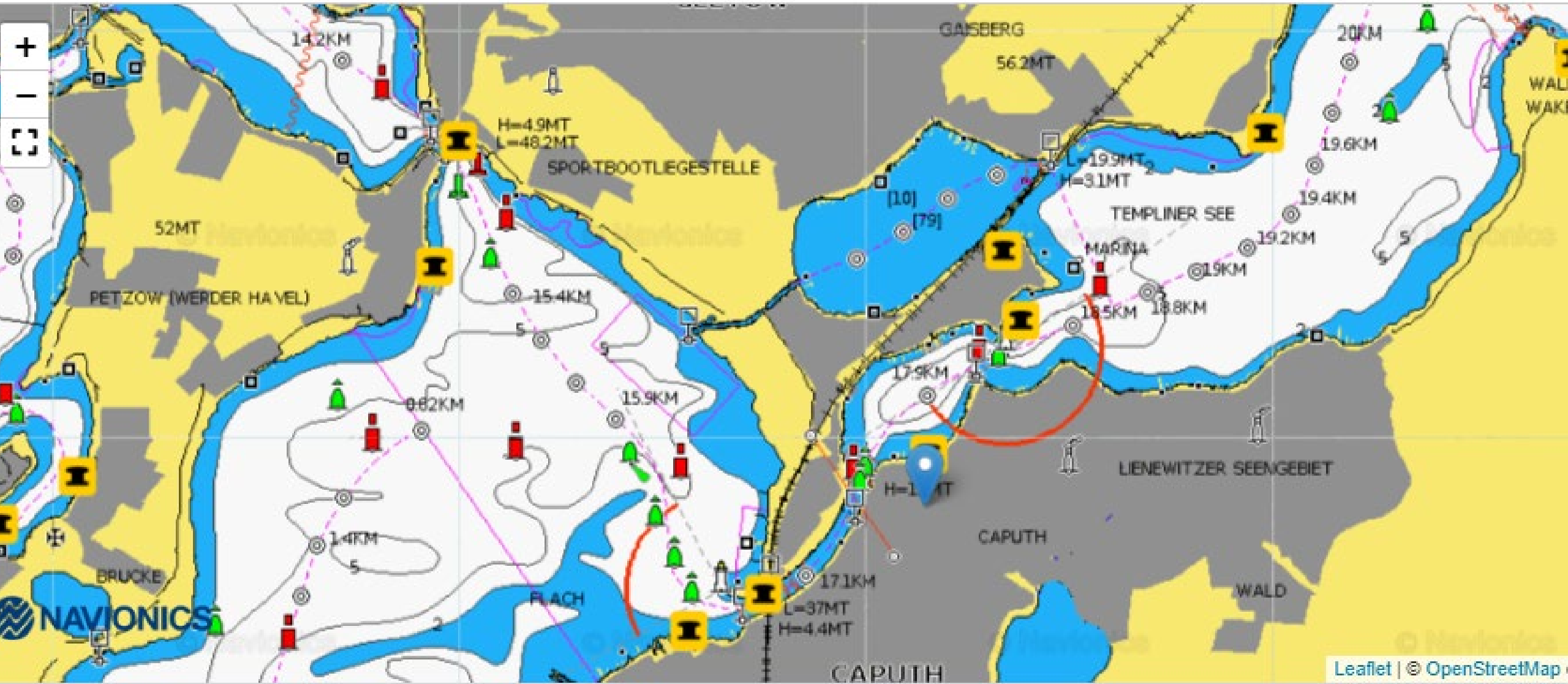
Nach Segelrevier suchen 14548 Caputh, Schwielowsee, ... Art

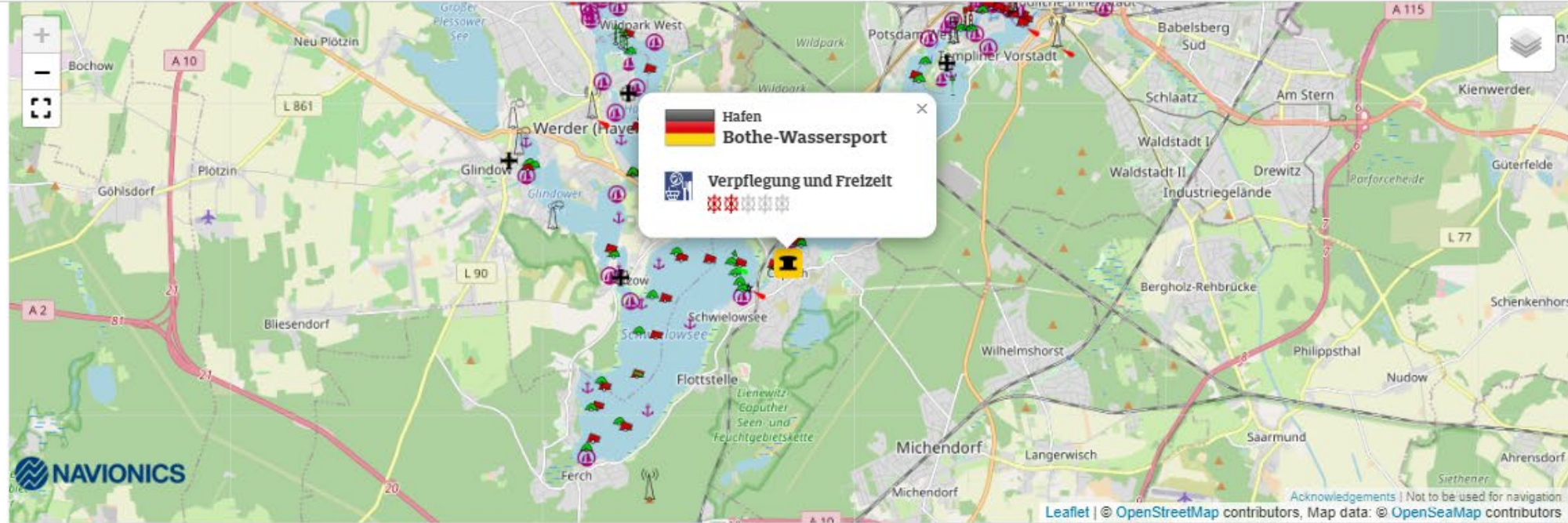
Ausstattung und Service Umkreissuche Sortieren nach

Es wurden **mehr als 250 Ergebnisse** ausgehend von **14548 Caputh, Schwielowsee, Brandenburg, Deutschland** gefunden. Verfeinern Sie Ihre Suchkriterien.

> Es werden 12 von den ersten 250 Ergebnissen angezeigt. Mehr anzeigen

> GPS-Daten exportieren





Bothe-Wassersport 🇩🇪


Details | Kontakt | Bewerten


Details


ADAC-Marina Klassifikation


 **Verpflegung und Freizeit**



Ausstattung und Services


 **Übernachtung Hotel**
0.3 km


 **Übernachtung Campingplatz**
2 km

 **Übernachtung Stellplatz**
2 km

 **Frischwasser am Liegeplatz**
3


 **Anzahl CEE am Liegeplatz**
4


 **Ampere CEE am Liegeplatz**
16

 **Anzahl Steckdosen am Liegeplatz**
4

 **Schiffsausrüster**
8 km

 **Werft**
6 km

 **Bootscharter**


 **Lebensmittel**
0.5 km

 **Gaststätte**


 **Gaststätte (Öffnungszeiten)**
1.1.-31.12.


 **Dusche**

 **Toilette**


 **Badestrand**
0.2 km

Fakten


 **Hunde erlaubt**


 **Max. möglicher Tiefgang**
3.2 m

 **Max. mögliche Schiffslänge**
15 m

 **Schön gelegene Marina**

 **Zumindest nachts außerordentlich ruhig**

 **Infotafel vorhanden**

 **Nächster Ort**
0.1 km

 **Öffentliche Verkehrsmittel**
0.3 km

Anzahl Liegeplätze

16

Sonstige Freizeitangebote

Bootsfahrschule, Bootsvermietung

APPS

An aerial photograph of a lake with a boat and a wooden deck. The lake is dark blue with ripples. A small boat is visible in the middle ground. The shoreline is covered in green trees and vegetation. A wooden deck is visible in the foreground at the bottom of the image.

- Navi-Apps (Navionics, NV Charts etc)
- Revierführer Apps (Portguide, KartenWerft etc)



Karte

Karte bearbeiten



Navigieren zu



Distanz



Wetter



Markierung



Sportbootschule Caputh Bothe



Art der Anlegemöglichkeit: Delphin



Küstenbebauung



Art der Anlegemöglichkeit: Pfosten oder Stapel



Küstenbebauung



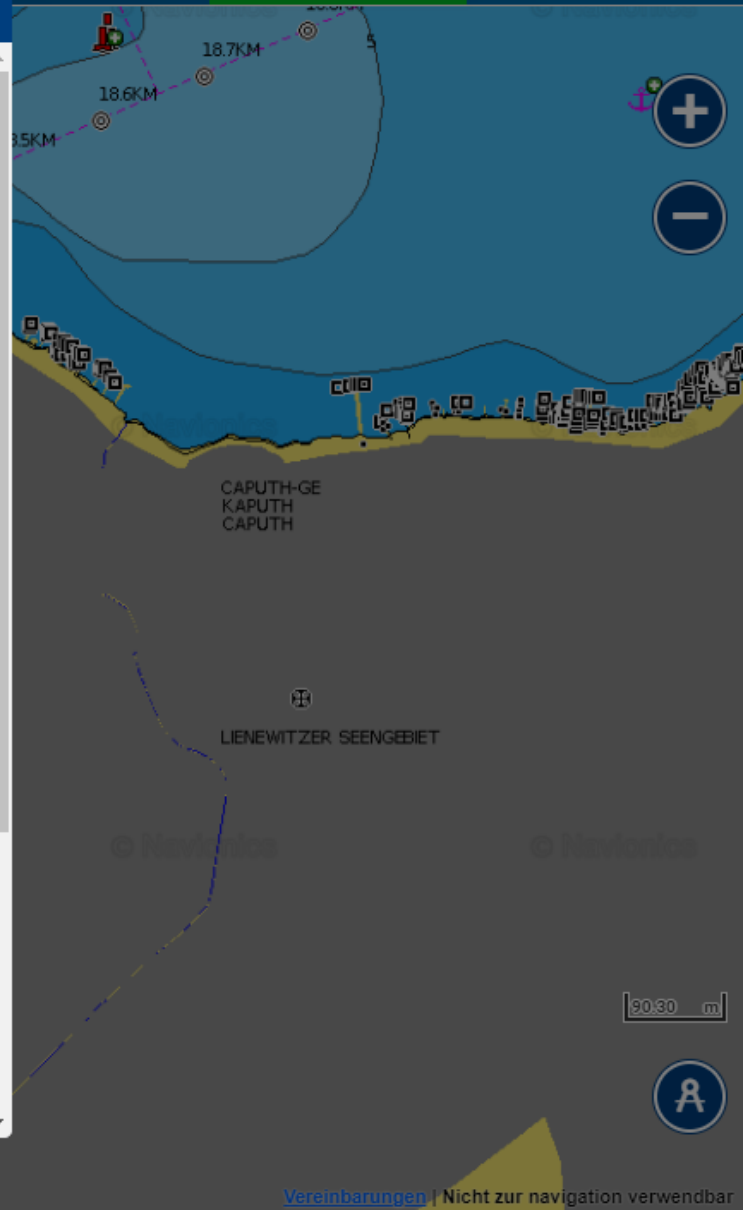
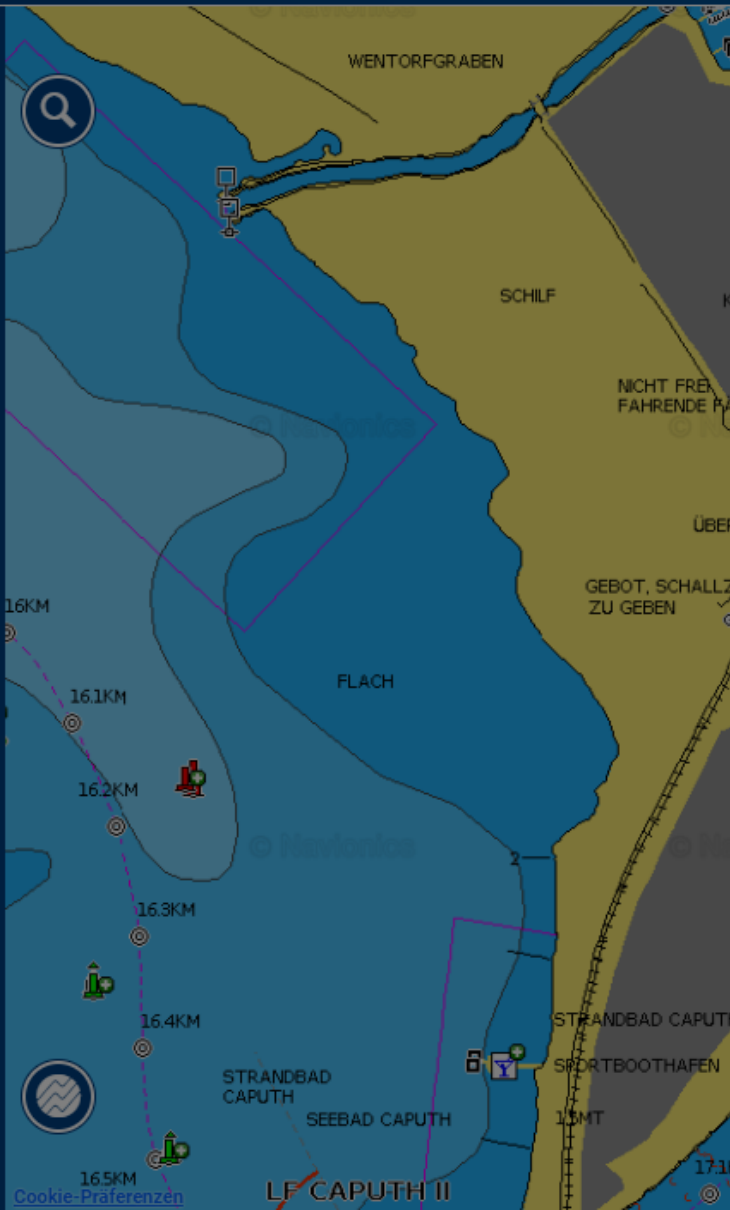
Küstenbebauung



Küstenlinie



Radio calling-in point




WEBSUCHE


- Google





- Marina Ferch**
 4,3 ⭐⭐⭐⭐⭐ (138) · Bootsverein
 27,6 km · Seeweg 10
 "Super Hafenmeister,gutes Essen"



- Yachthafen Scheunhornweg**
 4,6 ⭐⭐⭐⭐⭐ (117) · Jachthafen
 26,5 km · Werder (Havel)
 "Super Hafen, toller Hafenmeister."



- Bootswerft - Bootshaus Görris...**
 4,6 ⭐⭐⭐⭐⭐ (19) · Jachthafen
 26,6 km · Seesteig 3
 "Eine alt eingesessene Bootswerft mit Liegeplätzen am Schwielowsee."

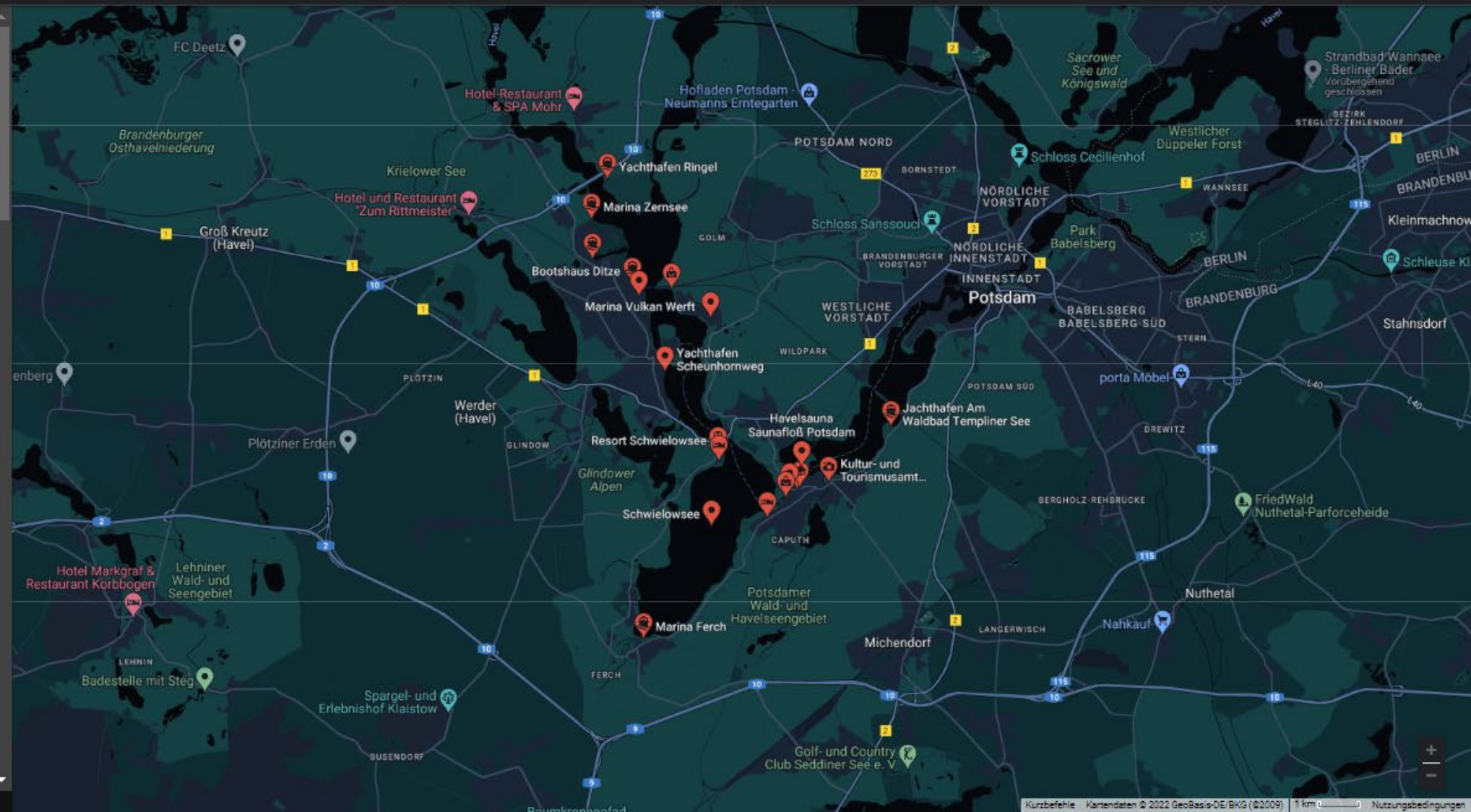

- Schwielowsee**
 4,8 ⭐⭐⭐⭐⭐ (31) · See
 28,4 km
 Malerischer See zum Bootfahren und Baden


- Resort Schwielowsee**
 5,0 ⭐⭐⭐⭐⭐ (1) · Bushaltestelle
 28,2 km


- Jachthafen Am Waldbad Templi...**
 4,6 ⭐⭐⭐⭐⭐ (82) · Jachthafen
 32,4 km · Potsdam
 "Ruhig...angenehmer Strand"


- Kultur- und Tourismusamt Sch...**
 3,9 ⭐⭐⭐⭐⭐ (12) · Touristeninformation
 34,0 km · Straße Einheit 3







Christian Schulz

Local Guide · 80 Rezensionen · 40 Fotos

★★★★★ vor 3 Monaten

Tolle marina, sehr freundliches und hilfsbereites Personal, wir hatten angefragt, ob wir zur Mittagszeit mal anlegen dürfen. Das war problemlos möglich, uns wurde beim Anlegen geholfen, sehr sehr empfehlenswert

👍 Gefällt mir



Wolfgang He.

Local Guide · 131 Rezensionen · 243 Fotos

★★★★★ vor 4 Monaten

Mal eben mit einem "Schlauchboot" mit Außenborder irgendwo anzulegen?!
"Ohh, das ist ganz schwierig hier"
Sorry... ein Schlauchboot passt in jede kleine Ecke mal eben rein. Dadurch hat sich die Sache später mit der "Großen" anzulegen schon erledigt.

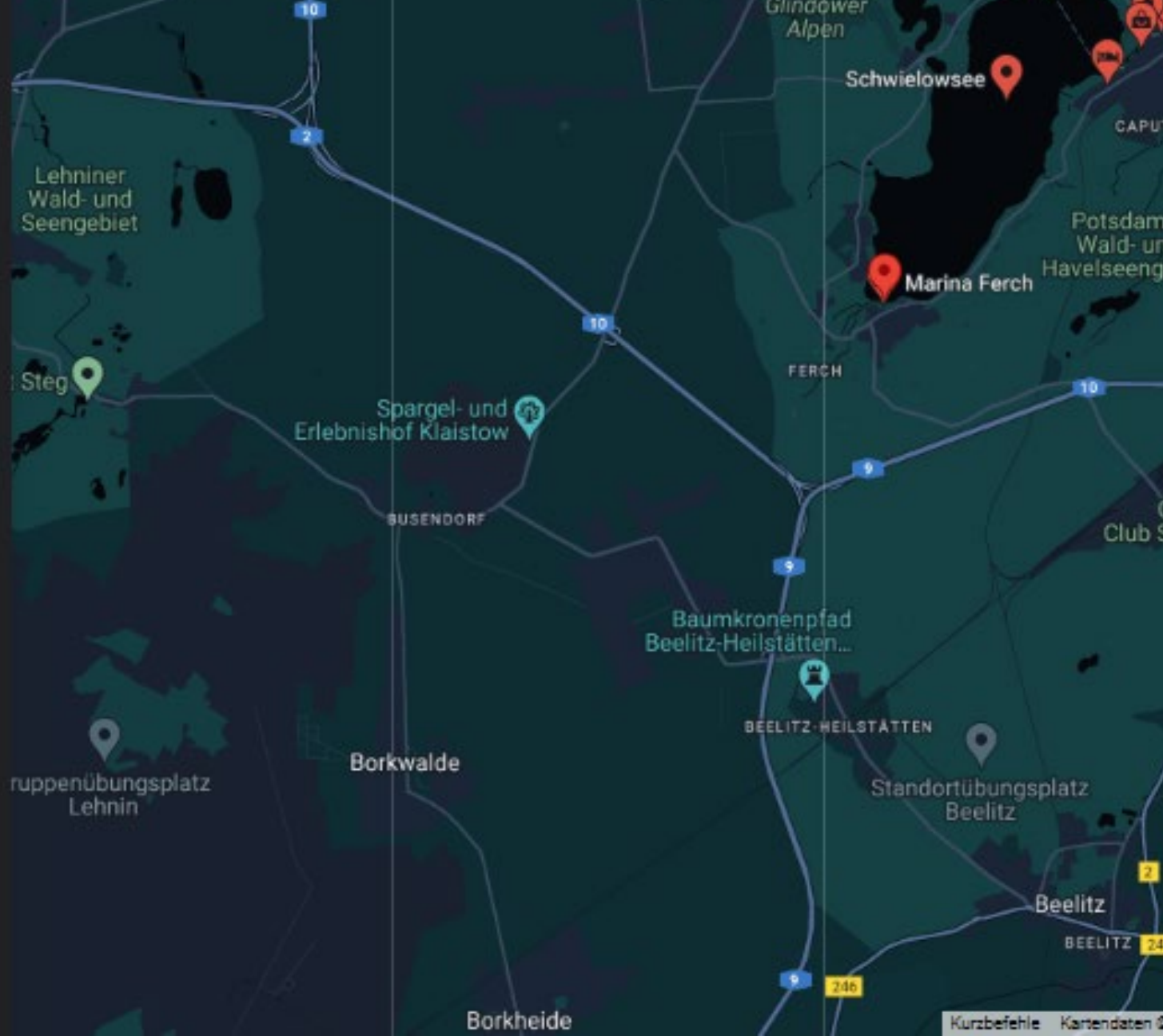
👍 1



Mario Buder

Local Guide · 462 Rezensionen · 537 Fotos

★★★★★ vor 9 Monaten



Alle anzeigen →

<https://www.berlin-bootsverleih.com> › bootstour-wanns...

Boot mieten auf der Havel und dem Wannsee

Wie lange dauert eine Bootstour zum Wannsee? Sobald Ihr den Hafen verlasst, beginnt Eure Bootsfahrt über die Havel. Die Fahrt zum Wannsee dauert je nach Boot ...



Ähnliche Fragen :

Wo darf man in Berlin mit dem Boot fahren? ▾

Wer darf ein Boot steuern? ▾

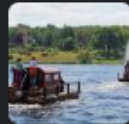
Wo kann man in Potsdam mit dem Boot anlegen? ▾

Feedback geben

<https://www.potsdamtourismus.de> › Touren

Schiffs- und Bootstouren - Potsdam Tourismus

Die Havel und ihre Seen bilden eine einzigartige Wasserlandschaft und außerdem das ... Wer mit seinem eigenen Boot anreisen möchte, findet in Potsdam ideale ...



Andere suchten auch nach

x

boot mieten havel ohne führerschein

bootstour havel müritz

havel hausboot

mehrtägige kanutour havel

wasserwandern havel

boot mieten brandenburg an der havel

Verwandte Suchanfragen :

Hausboot-Vermietungsdienst nahe Havel

<https://www.berlin-bootsverleih.com> › bootstour-wanns...

Boot mieten auf der Havel und dem Wannsee

Wie lange dauert eine Bootstour zum Wannsee? Sobald Ihr den Hafen verlasst, beginnt Eure Bootsfahrt über die Havel. Die Fahrt zum Wannsee dauert je nach Boot ...



Ähnliche Fragen :

Wo darf man in Berlin mit dem Boot fahren?

Wer darf ein Boot steuern?

Wo kann man in Potsdam mit dem Boot anlegen?

Feedback geben

<https://www.potsdamtourismus.de> › Touren

Schiffs- und Bootstouren - Potsdam Tourismus

Die Havel und ihre Seen bilden eine einzigartige Wasserlandschaft und außerdem das ... Wer mit seinem eigenen Boot anreisen möchte, findet in Potsdam ideale ...



Andere suchten auch nach

boot mieten havel ohne führerschein

havel hausboot

wasserwandern havel

bootstour havel müritz

mehrtägige kanutour havel

boot mieten brandenburg an der havel

Verwandte Suchanfragen :

Hausboot-Vermietungsdienst nahe Havel

<https://www.berlin-bootsverleih.com> › bootstour-wanns...

Boot mieten auf der Havel und dem Wannsee

Wie lange dauert eine Bootstour zum Wannsee? Sobald Ihr den Hafen verlasst, beginnt Eure Bootsfahrt über die Havel. Die Fahrt zum Wannsee dauert je nach Boot ...



Ähnliche Fragen :

Wo darf man in Berlin mit dem Boot fahren?

Wer darf ein Boot steuern?

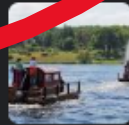
Wo kann man in Potsdam mit dem Boot anlegen?

Feedback geben

<https://www.potsdam-tour.de> › Touren

Schiffs- und Bootstouren - Potsdam

Die Havel und ihre Seen bilden eine einzigartige Wasserlandschaft und außerdem das ... Wer mit seinem eigenen Boot anreisen möchte, findet in Potsdam ideale ...



Andere suchten auch nach

boot mieten havel ohne führerschein

havel hausboot

wasserwandern havel

bootstour havel müritz

mehrtägige kanutour havel

boot mieten brandenburg an der havel

Verwandte Suchanfragen :

Hausboot-Vermietungsdienst nahe Havel

TÖRNPLANUNG

- Im Voraus (Buchungsentscheidung!) – Literatur, Web
- Kurzfristig, abends im Hafen – Web, Apps, Literatur
- Unterwegs – Web, Apps, Navi

TÖRNPLANUNG INFOS

- Verfügbarkeit
- Boxengröße
- Infrastruktur



WAS KANN MAN ALS BETREIBER SELBST TUN? ONLINE

- Eigene Website
- Google-Profil anlegen
- Möglichst alle relevanten Infos und Daten veröffentlichen
- Daten und Infos pflegen/aktualisieren

WAS KANN MAN ALS BETREIBER SELBST TUN? VOR ORT

- Infoblätter, bootsspezifisch
- Umfangreiche Einweisung
- Service vor Ort (Anlegehilfe, Platzzuteilung, Erreichbarkeit!)
- Umfangreicher Service

ENDE.

